



RW COUNTER CHECK

RW Counter Check Unidad para el tratamiento de etiquetas autoadhesivas



RW COUNTER CHECK es una máquina para el tratamiento de etiquetas autoadhesivas en bobina que permite:

- rebobinar en sentido de las agujas del reloj o en el sentido contrario en varios diámetros de mandril;
- contar las etiquetas mediante un contador progresivo o regresivo;
- controlar la presencia de las etiquetas y pararse en ausencia de una etiqueta.



En la función de rebobinado permite rebobinar etiquetas empezando por bobinas de diámetro máximo de 300 mm (400 mm en la versión BIG) con mandril de 46 a 110 mm (76 mm en la versión BIG), bobinadas interna o externamente, hasta bobinas de diámetro máximo de 300 mm (400 mm en la versión BIG) con desbobinado interno o externo. La versión PLUS está equipada con un rebobinador intercambiable para mandril de 1 pulgar. La velocidad media de rebobinado es superior a 50 metros/minuto.



En la función de control una fotocélula permite no sólo el cálculo, sino también el control de la presencia de las etiquetas, indicando la ausencia con la posibilidad de parada para la recolocación. La operación se produce sin ninguna preconfiguración, o bien mediante cuadro de control que autoaprende el largo de la etiqueta. Para etiquetas transparentes está disponible una fotocélula de ultrasonidos.



Mediante el panel de control que incluye display de 2 líneas de 20 dígitos y 7 teclas se puede programar:

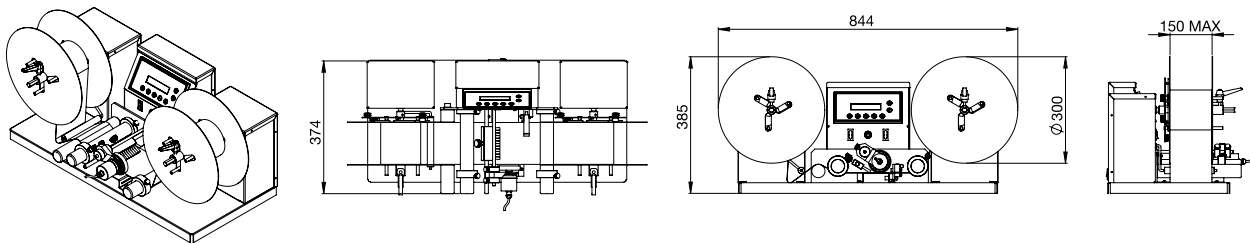
- velocidad de rebobinado;
- bobinado interno o externo;
- control de la ausencia de etiquetas o presencia del espacio de separación;
- cálculo progresivo o regresivo con parada automática.

RWR COUNTER CHECK está disponible en versión BASIC, PLUS y BIG; todas las versiones se pueden equipar con contador de metros opcional.

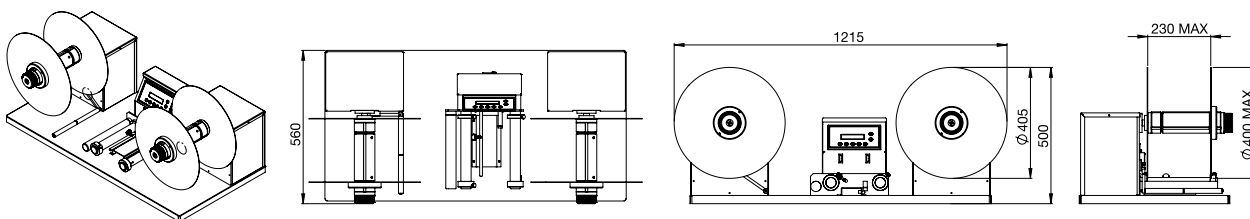


| Caratteristiche tecniche | RW COUNTER BASIC | RW COUNTER PLUS | RW COUNTER BIG |
|--------------------------------|-------------------------|-------------------------|-------------------------|
| Ancho máx etiqueta | 150 mm | 150 mm | 230 mm |
| Velocidad | Aprox. 50 metros/minuto | Aprox. 50 metros/minuto | Aprox. 50 metros/minuto |
| Diámetro bobina | 300 mm | 300 mm | 400 mm |
| Diámetro husillo desbobinadora | 40-110 mm | 40-110 mm | 76 mm |
| Diámetro husillo rebobinadora | 40-110 mm | 40-110 mm / 25,2 mm | 76 mm |
| Alimentación eléctrica | 230 Vac - 50 Hz | 230 Vac - 50 Hz | 230 Vac - 50 Hz |
| Potencia absorbida | 150 W | 150 W | 400 W |
| Dimensiones | 844 x 385 x 374 (H) | 844 x 385 x 374 (H) | 1215 x 560 x 500 (H) |
| Peso | 30 Kg | 30 Kg | 45 Kg |

RW COUNTER CHECK BASIC



RW COUNTER CHECK BIG



RW COUNTER CHECK EXTRA

