

# RW COUNTER CHECK

RW Counter Check unité pour le traitement d'étiquettes auto-adhésives



**RW COUNTER CHECK est une machine destinée au traitement d'étiquettes auto-adhésives enroulées en bobine qui permet de:**

- réenrouler dans le sens des aiguilles d'une montre ou dans le sens inverse sur différents diamètres de broche;
- compter les étiquettes au moyen d'un compteur progressif ou dégressif;
- vérifier la présence des étiquettes et s'arrêter en présence d'une étiquette manquante.



Utilisée en tant que rebobinateur, elle permet de rebobiner les étiquettes en partant de bobines ayant un diamètre maximum de 300 mm (400 mm pour la version BIG) avec une broche de 46 mm à 110 mm (76 mm pour la version BIG), enroulées de l'intérieur ou de l'extérieur, à des bobines ayant un diamètre maximum de 300 mm (400 mm pour la version BIG) et déroulées de l'intérieur ou de l'extérieur.

La version PLUS est équipée d'un rebobinateur interchangeable pour une broche de 1 pouce.

La vitesse moyenne de rebobinage dépasse 50 mètres/minute.



Utilisée en tant qu'unité de contrôle, une photocellule permet non seulement de compter les étiquettes, mais aussi de vérifier leur présence et d'en signaler l'absence, avec la possibilité d'arrêter la machine pour le repositionnement. Cette opération a lieu sans aucun réglage, au moyen de la centrale de contrôle qui auto-apprend la longueur de l'étiquette. Une photocellule à ultrasons est disponible pour les étiquettes transparentes.



Le panneau de commande comprenant un affichage à 2 lignes de 20 caractères et 7 touches permet de programmer:

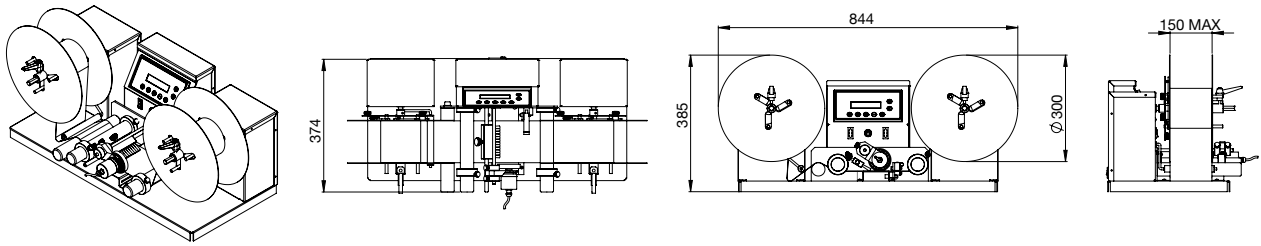
- vitesse de rebobinage;
- bobinage interne ou externe;
- contrôle du manque d'étiquettes ou présence de l'interstice;
- comptage progressif ou dégressif avec arrêt automatique.

RWR COUNTER CHECK est disponible dans les versions BASIC, PLUS et BIG; toutes les versions peuvent être munies de compteur de mètres en option.

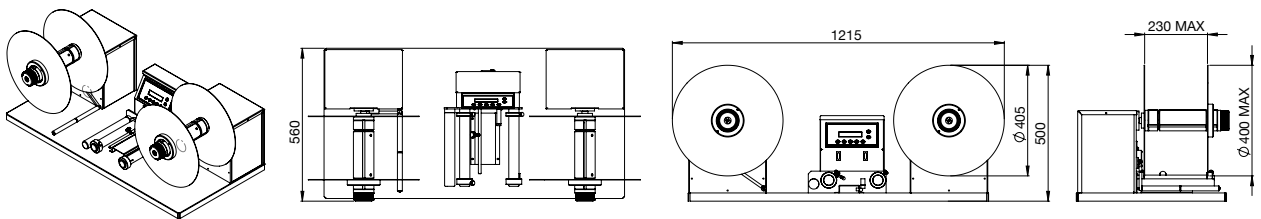


Caractéristiques techniques	RW COUNTER BASIC	RW COUNTER PLUS	RW COUNTER BIG
Largeur max. de l'étiquette	150 mm	150 mm	230 mm
Vitesse	Environ 50 mètres/minute	Environ 50 mètres/minute	Environ 50 mètres/minute
Diamètre de la bobine	300 mm	300 mm	400 mm
Diamètre de la broche dérouleur	40-110 mm	40-110 mm	76 mm
Diamètre de la broche rebobinateur	40-110 mm	40-110 mm / 25,2 mm	76 mm
Alimentation électrique	230 Vac - 50 Hz	230 Vac - 50 Hz	230 Vac - 50 Hz
Puissance absorbée	150 W	150 W	400 W
Dimensions	844 x 385 x 374 (H)	844 x 385 x 374 (H)	1215 x 560 x 500 (H)
Poids	30 Kg	30 Kg	45 Kg

## RW COUNTER CHECK BASIC



## RW COUNTER CHECK BIG



## RW COUNTER CHECK EXTRA

